

Groß oder klein?

Welche Wörter aus der ersten und zweiten Zeile passen zusammen? Schreibe die zusammengesetzten Adjektive (Wiewörter) auf.



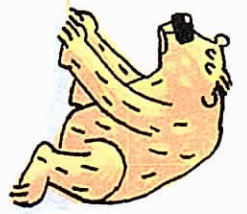
- FEDER KUGEL SAMT LAU STEIN
- WARM LEICHT RUND REICH WEICH

Bilde zusammengesetzte Adjektive (Wiewörter).

weiß wie Schnee



rot wie Blut



kalt wie Eis

grün wie Gras



blau wie der Himmel

stark wie ein Bär

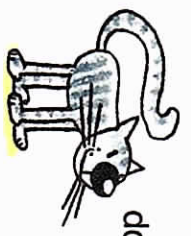
gelb wie die Sonne



schnell wie der Blitz

Groß oder klein?

3 Bilde zusammengesetzte Wörter.



das Schwein

die Katze

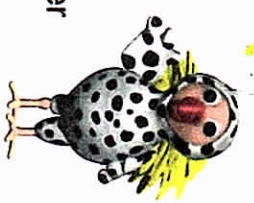
wild

der Park

das Wasser

das Pferd

der Reis



das Zimmer

der Wagen

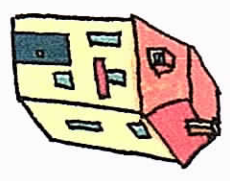
krank

die Schwester

das Haus

der Transport

der Pfleger



4 Bilde zusammengesetzte Adjektive (Wiewörter).

dick ?

bitter ?

böse

flüssig

häutig

kalt

ernst

fellig

Das Subjekt (Satzgegenstand)

Nach dem Subjekt fragst du mit „Wer oder was?“



1 Finde heraus, wer etwas tut. Schreibe das passende Subjekt (Satzgegenstand) auf.

- Der _____ fliegt. Wer oder was?
- _____ winkt. Wer oder was?
- _____ isst. Wer oder was?
- _____ kehrt. Wer oder was?
- _____ hüpf. Wer oder was?
- _____ liest. Wer oder was?
- _____ schnüffelt. Wer oder was?
- _____ scheint. Wer oder was?

2 Verbinde jedes Subjekt (Satzgegenstand) mit einem passenden Prädikat (Satzaussage). Schreibe die Sätze auf und unterstreiche das Subjekt grün.

| | | | |
|-----|---------|----|--|
| du | lest | Du | |
| sie | turnen | | |
| ihr | singt | | |
| wir | rechnet | | |

3 Welche Subjekte (Satzgegenstände) passen zum Verb (Tunwort)? Färbe sie ein.



- ich der Hund das Glas
- Peter spielt ein Mädchen
- zwei Kinder wir zwei Kinder
- Sie die Katzen
- OPA schlafen das Pferd
- der Igel die Babys ihr

4 Setze das passende Subjekt ein.



- der Hausherr Füchse und Iltisse
- die Dachsburg andere Tiere der Dachs

Bis zu 300 m lang und breit kann _____ bewohnt eine unterirdische Burg.
Wer oder was? werden.

Auch _____ sind im Dachsbau anzutreffen.
Wer oder was? ziehen gerne bei den Dachsen ein.

Nur einen Teil der Burg nutzt _____.
Wer oder was?

5 Unterstreiche in jedem Satz das Subjekt grün.



Biber leben in einer Wasserburg.
 Am Ufer eines Flusses türmen sie Äste und Zweige.
 Die fleißigen Baumeister buddeln sich Höhlen.
 Darin sitzen die Bewohner auf dem Trockenen.
 Alle Gänge dorthin sind unter Wasser.
 So können keine Feinde eindringen.



korrigiert: