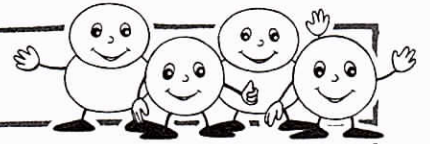


Name: _____

Datum: _____



AB 36 Das Ei in der Flasche – ein Versuch für Schlaufüchse

Wie gelingt es euch, ein ganzes Ei in eine Milchflasche zu bringen?
Hineindrücken ist nicht erlaubt! Ihr dürft nur heißes und kaltes Wasser benutzen.
Arbeitet über der großen Wanne!

Ihr braucht:

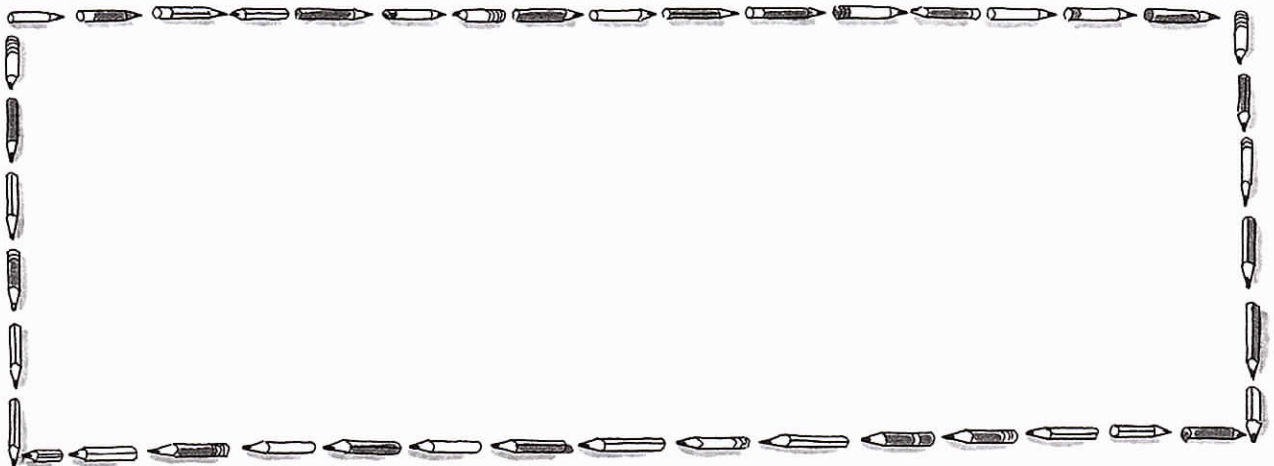
- 1 Milchflasche (1 l) aus Glas
- 1 hart gekochtes Ei ohne Schale (10 min. kochen lassen)
- 1 Thermoskanne mit heißem Wasser (etwa 60 °C)
- 1 große flache Kunststoffwanne
- 1 kleine Kunststoffwanne mit kaltem Wasser



So haben wir's gemacht: _____

Unsere Erklärung: _____

Jetzt folgt der schwierigere Teil der Aufgabe: Wie bekommt ihr das Ei wieder unzerstört aus der Flasche? Auch dabei dürft ihr nur heißes und kaltes Wasser benutzen! Malt eure Lösung in den Zeichenrahmen (rot für heiß, blau für kalt).



Unsere Erklärung: _____

